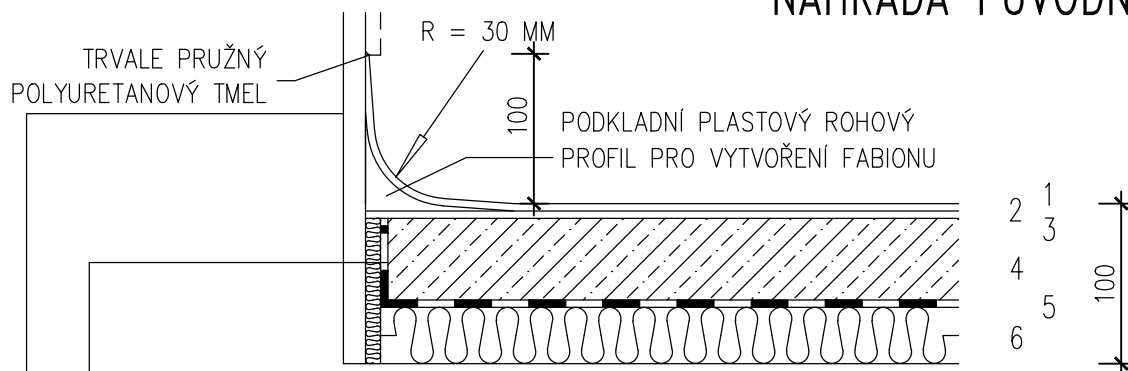


P5. POVLAKOVÁ KRYTINA EL. VODIVÁ – NÁHRADA PŮVODNÍ SKLADBY



1 – ELEKTROSTATICKY VODIVÁ HOMOGENNÍ VINYLÓVÁ PODLAHOVÁ KRYTINA S ELEKTRICKÝM ODPOR. CELKOVÁ TL. 2,0 MM, 2 M ŠÍŘKÁ ROLE, S PОВRCHOVOU ÚPRAVOU TVRZENOU LASEREM. VNITŘNÍ ODPOR DLE EN 1081 104 < 106Ω. VHODNÁ DO NEMOCNICNÍHO PROVOZU. VÁHA ≤ 3060 G/M2, REAKCE NA OHEŇ BFL-S1, SOUČINITEL SMYKOVÉHO TŘENÍ DLE ČSN 744507 MIN. 0,6. TŘÍDA ZÁTĚŽE 34-43, ROZMĚROVÁ STÁLOST DLE EN 434 ≤ 0,40 %, ODOLNOST VŮČI BODOVÉ ZÁTĚŽI DLE EN 433 ≈ 0,02 MM. K PODKLADU LEPENÁ VHODNÝM LEPIDLEM DLE DOPOTUČENÍ VÝROBCE. BAREVNÉ ŘEŠENÍ DLE PD INTERIÉRU.

ELEKTROSTATICKY VODIVÁ PODLAHA – NAPOJIT NA UZEMNĚNÍ DLE PD ELEKTRO A PD LÉKAŘSKÉ TECHNOLOGIE

POZN.: VIZ. TECHNICKÉ SPECIFIKACE VÝROBKŮ – VÝROBEK G3

2 – SAMONIVELAČNÍ STĚRKA – VYROVNÁNÍ NEROVNOSTÍ PŘEDMÍCHANOU JEDNOSLOŽKOVOU SAMONIVELAČNÍ STĚRKOU NA CEMENTOVÉ BÁZI SE SCHOPNOSTÍ PŘEKLENUTÍ TRHLIN URČENOU PRO POUŽITÍ DO VNITŘNÍCH PROSTOR NA PODKLAD Z CEMENTOVÉHO POTĚRU, URČENO PRO EL. VODIVÉ PODLAHY ZRNITOST MAX 1 MM,

OBJEMOVÁ HMOTNOST ČERSTVÉ SMĚSI 2.0 KG/DM3, PEVNOST V TLAKU 25 MPa, PEVNOST V TAHU ZA OHYBU 5 MPa, PŘÍDRŽNOST 1.5 MPa, TEPELNÁ ODOLNOST -20°C AŽ +80°C

3 – PENETRAČNÍ A SPOJOVACÍ NÁTĚR – BEZROZPOUŠTĚDLOVÝ ZÁKLADOVÝ PENETRAČNÍ NÁTĚR, VODNÍ DISPERZE NA BÁZI VINYLACETÁTU HUSTOTA 1200 KG/M3, SPOTŘEBA 200 G/M2, TEPELNÁ ODOLNOST -20°C AŽ +80°C, APLIKACE NA VYROVNANÝ SUCHÝ ČISTÝ POVRCH

4 – PODKLADNÍ PLOVOUCÍ SAMONIVELAČNÍ POTĚR NA BÁZI CEMENTU, PLNIVA A VLÁKEN ORGANICKÉHO PŮVODU PRO ZACHYCENÍ SMRŠŤOVACÍCH NAPĚTÍ, URČENÝ PRO VNITŘNÍ PROSTORY SE ZVÝŠENÝM ZATÍŽENÍM, DILATACE PO OBYVODU MÍSTNOSTÍ, VE DVĚŘÍCH, ZLOMECH APOD. VELIKOST DILATAČNÍCH CELKŮ V PLOŠE A POŽADAVEK NA PROVEDENÍ SMRŠŤOVACÍCH SPÁR DLE TECHNOLOGICKÝCH PRAVIDEL A DOPORUČENÍ VÝROBCE POTĚRU. VČETNĚ SEŠITÍ SMRŠŤOVACÍCH TRHLIN PO MAX. 250 MM A ZAPLNĚNÍ SMRŠŤOVACÍCH SPÁR PO 28 DNECH (např. měkčeným epoxidem),

PŘÍPADNÉ DILATAČNÍ SPÁRY VYPLNIT TRVALE PRUŽNÝM TMELEM. PROVÁDĚNÍ A OŠETŘOVÁNÍ BETONU DNE ČSN 74 4505 – PODLAHY.

MIN. PEVNOST V TLAKU – 20 MPa, MIN. PEVNOST V TAHU ZA OHYBU DLE ČSN EN 13813 = 4 MPa

MAX. SMRŠTĚNÍ – 0,4 MM/M, MAX. ODCHYLKA ROVINNOSTI 2 MM / 2 M DLE ČSN 74 4505,

MAX. ZRNITOST PLNIVA 4 MM, MÍRA ROZTĚKAVOSTI NADOBY 1,3 L – 35-40 CM

FAKTOR DIFÚZNÍHO ODPORU: max. 40, KOEFICIENT TEPELNÉ VODIVOSTI λ max. 1,40 W/M.K

5 – SEPARACE – PE FOLIE TL. 0,2 MM S PŘEKRYTÍM SPOJŮ MIN. 100 MM

6 – KROČEJOVÁ IZOLACE Z ELASTIFIZOVANÉHO EPS T 4000

STLAČITELNOST MAX. 2 MM, DYNAMICKÁ TUHOST MIN. 15 MN/M3

ŽB STROPNÍHOCHITKA FOLIE TL. 0,20 MM S PŘEKRYTÍM SPOJŮ MIN. 100 MM

– DILATAČNÍ PODLAHOVÝ PÁSEK Z PĚNOVÉHO POLYETYLENU

– VÁPENOCEMENTOVÁ OMÍTKA STĚN PROVEDENÁ K HRUBÉ PODLAZE

10 MM

15 MM

– SOKL Z POVLAKOVÉ KRYTINY DO V.100 MM S FABIONEM O R=30 MM

(KERAMICKÝ OBKLAD DLE LEGENDY MÍSTNOSTÍ BUDE ZALOŽEN VE VÝŠCE 100 MM NAD PODLAHOU)

– PODKLADNÍ PLASTOVÝ ROHOVÝ PROFIL PRO VYTVOŘENÍ FABIONU

– VÁPENOCEMENTOVÁ OMÍTKA STĚN

P5b. POVLAKOVÁ KRYTINA EL. VODIVÁ

SKLADBA TOTOŽNÁ JAKO **P5**– ROZDÍL ELEKTROSTATICKÁ PODLAHA **NENÍ NAPOJENA NA UZEMNĚNÍ !!!**